



Con el apoyo institucional de:



Organiza:



# EL **IMPULSO TRANSFORMADOR** DE LA **CULTURA DE LA INNOVACION**

MADRID  
7 DE MARZO DE 2016  
AUDITORIO CAMPUS REPSOL

CUMBRE AEC **2016** CULTURA INNOVACION

Partner estratégico:



Partners impulsores:

AENOR

AIRBUS  
GROUP

MERCK



THALES

# **INFORME ICI ESPAÑA 2016**

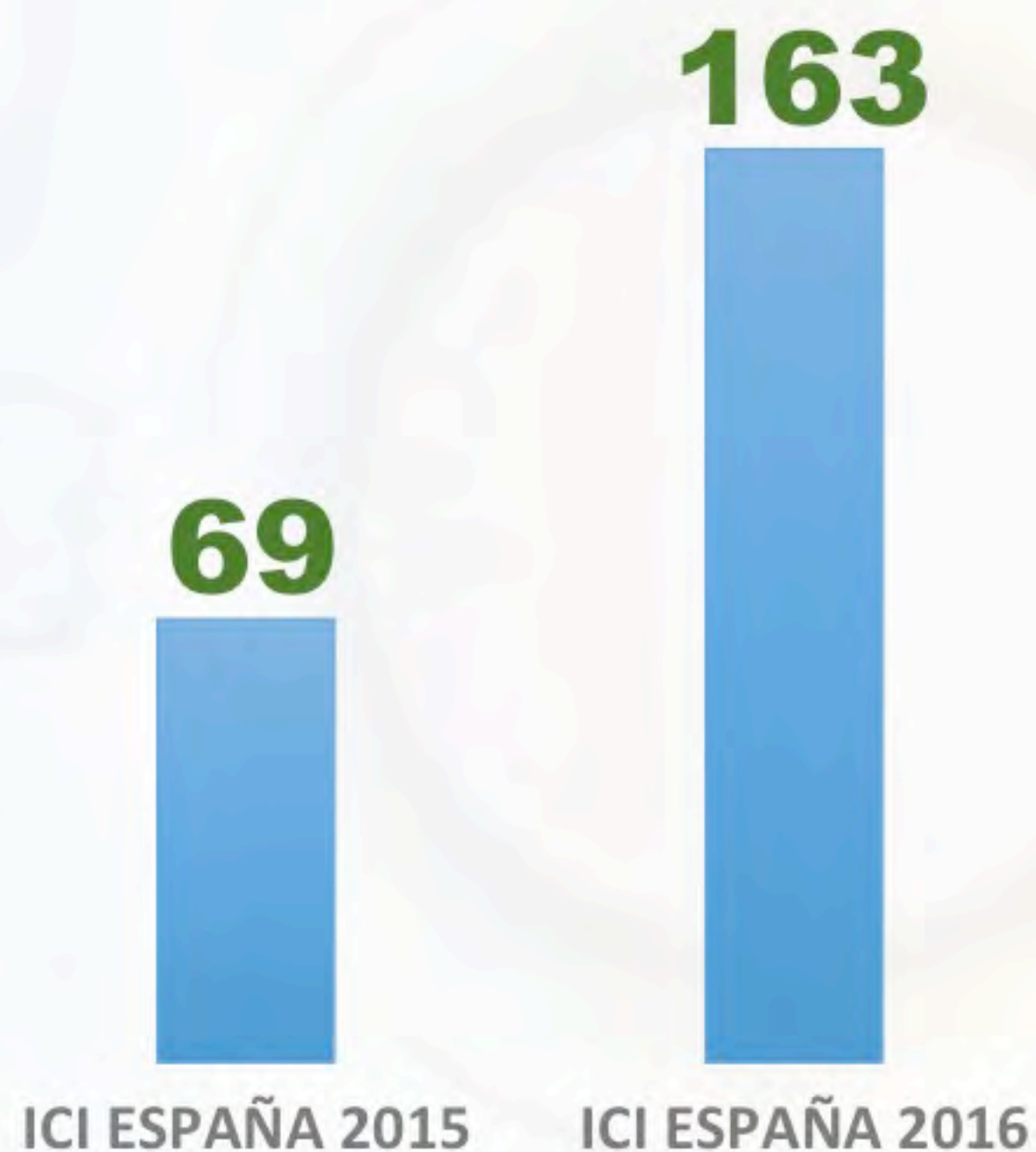
## PARTICIPACIÓN

**Empresas 163**

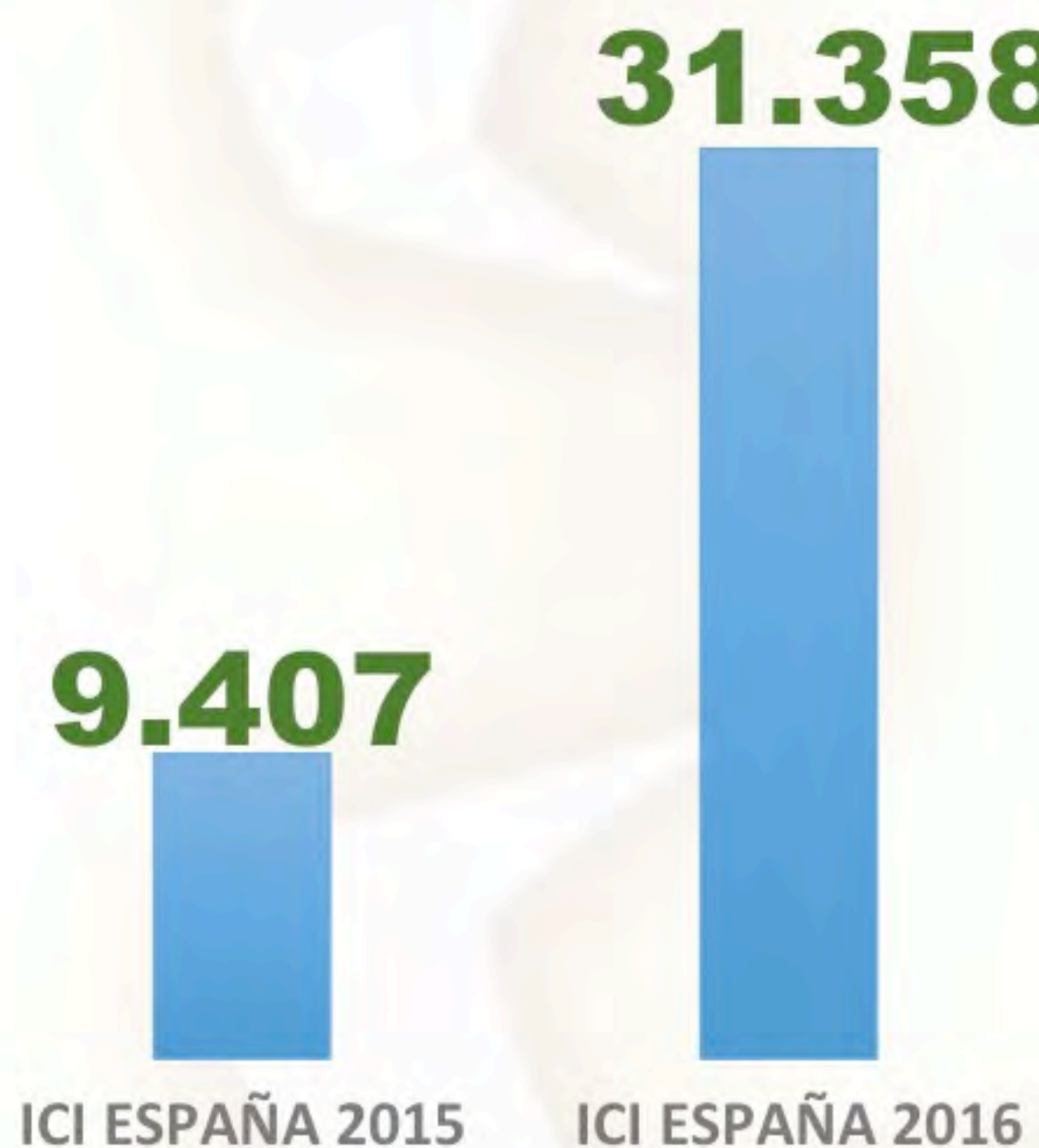
**Encuestas 21.358**

**Empleados 236.275**

## EVOLUCIÓN PARTICIPACIÓN



**Empresas**



**Encuestas**



**Empleados**

## PARTICIPACIÓN

**Pequeña empresa 96**

**Mediana empresa 23**

**Gran Empresa 44**

## PARTICIPACIÓN





## Las Claves ICI España 2016

Clara mejora respecto ICI 2015: **Liderazgo de la Innovación**

8 de los 9 elementos referidos a **liderazgo mejoran**

**29 de los 54 elementos de actuación mejoran** respecto al ICI 2015

Benchmark por tamaños y sectores

**“Tenemos mucho que aprender de las pequeñas empresas”.**

Seguir impulsando la Cultura de la Innovación.

**No bajar la guardia**



# Las Claves ICI España 2016

## Puntos de mejora

### Recursos

- Acceso a expertos
- Disponibilidad de tiempo
- *Pocket money* para pretotipar y prototipar
- Espacios físicos y virtuales

### Procesos para desarrollar la innovación

- Para convertir las ideas en oportunidades
- Para el prototipado y validación
- Conceptos, métodos y herramientas para ejecutar experimentos/proyectos

## Las Claves ICI España 2016

### **Excelente punto de partida**

Se pueden obtener resultados muy rápidamente

### **El nudo gordiano:**

Ejecución y obtención de experiencia y resultados innovadores

*Lograr desbloquearlos liberaría muchísima energía creativa*

## ICI ESPAÑA 2016 FACTORES

Factores Racionales	Media	# Pos
Personas	3,37	2
Sistemas	3,16	4
Proyectos	2,86	9
Ideación	3,12	5
Concreción	3,03	8
Realización	3,07	7
Externos	3,37	3
Corporativos	3,42	1
Individuales	3,08	6



Factores Emocionales	Media	# Pos
Emprendeduría	3,57	1
Creatividad	3,46	2
Aprendizaje	3,34	4
Impulso	3,21	7
Compromiso	2,96	9
Facilitación	3,3	5
Colaboración	3,24	6
Seguridad	3,46	3
Simplicidad	3,02	8

Elemento	Media	# Pos
Impulsores	3,47	7
Expertos	2,93	47
Talento	3,72	2
Selección	3,00	42
Comunicación	3,09	37
Ecosistema	3,39	18
Tiempo	2,82	51
Dinero	2,91	48
Espacio	2,84	49
Generación	3,20	30
Filtrado	3,17	32
Priorización	2,98	44
Prototipo	3,01	41
Feedback	3,14	35
Fracaso controlado	2,94	46
Flexibilidad	3,00	43
Lanzamiento	3,12	36
Desarrollo	3,09	38
Clientes	3,46	8
Competidores	3,40	16
Financieros	3,25	24
Propósito	3,44	12
Disciplina	3,24	28
Capacidad	3,58	3
Satisfacción	3,27	23
Crecimiento	3,18	31
Reconocimiento	2,78	54

## ICI ESPAÑA 2016

### Elementos



Elementos	Media	# Pos
Exploración	3,92	1
Tolerancia a la ambig.	3,51	6
Orientación a acción	3,29	22
Imaginación	3,54	4
Autonomía	3,4	17
Espontaneidad	3,45	10
Curiosidad	3,45	11
Experimentación	3,25	25
Fracaso OK	3,32	21
Inspiración	3,25	26
Reto	3,22	29
Modelo	3,17	33
Entrenamiento	2,82	52
Iniciativa	2,81	53
Apoyo	3,25	27
Influencia	3,08	39
Adaptación	3,35	19
Tenacidad	3,46	9
Comunidad	2,96	45
Diversidad	3,33	20
Trabajo en equipo	3,42	15
Confianza	3,43	13
Integridad	3,43	14
Franqueza	3,52	5
Sin burocracia	2,84	50
Responsabilidad	3,16	34
Toma de decisiones	3,07	40

★ = mejor en ICI España 2016 que en 2015

## ICI ESPAÑA 2016

### Top 10 Elementos

Bloque	Factor	Elemento	Texto	Valor	#
Valores	Emprendeduría	Exploración	Tenemos muchas ganas de explorar oportunidades y crear cosas nuevas.	3,92	1
Recursos	Personas	Talento	Tenemos el talento interno para tener éxito en nuestros proyectos innovadores.	3,72	2
Resultados	Corporativos	Capacidad	Nuestros proyectos innovadores han ayudado a nuestra organización a desarrollar nuevas capacidades que no teníamos hace 3 años.	3,58	3
Valores	Creatividad	Imaginación	Animamos nuevas formas de pensamiento y soluciones desde diversas perspectivas.	3,54	4
Clima	Seguridad	Franqueza	Somos capaces de expresar libremente nuestras opiniones, incluso sobre ideas no convencionales o controvertidas.	3,52	5
Valores	Emprendeduría	Tolerancia a la ambig.	Tenemos ganas de experimentar y somos tolerantes con la ambigüedad en el momento de buscar nuevas oportunidades.	3,51	6
Recursos	Personas	Impulsores	Tenemos líderes comprometidos que están dispuestos a ser los impulsores de la innovación.	3,47	7
Conductas	Facilitación	Tenacidad	Nuestros líderes persisten en seguir las oportunidades incluso en momentos de adversidad.	3,46	8
Resultados	Externos	Clientes	Nuestros clientes nos reconocen como una organización innovadora.	3,46	9
Valores	Aprendizaje	Curiosidad	Somos buenos haciendo preguntas en la búsqueda de lo desconocido.	3,45	10

## ICI ESPAÑA 2016

### Bottom 10 Elementos

Bloque	Factor	Elemento	Texto	Valor	#
Resultados	Individuales	Reconocimiento	Reconocemos a las personas por participar en las oportunidades potencialmente arriesgadas con independencia del resultado.	2,78	54
Conductas	Compromiso	Iniciativa	En nuestra organización, el personal de todos los niveles toma proactivamente la iniciativa para innovar.	2,81	53
Recursos	Proyectos	Tiempo	Damos a las personas tiempo para que se dediquen a la búsqueda de nuevas oportunidades.	2,82	52
Conductas	Compromiso	Entrenamiento	Nuestros líderes dedican tiempo a prepararnos y proporcionamos oportunamente información sobre la innovación.	2,82	51
Clima	Simplicidad	Sin burocracia	Reducimos al mínimo las normas, las políticas, la burocracia y la rigidez a fin de simplificar nuestro lugar de trabajo.	2,84	50
Recursos	Proyectos	Espacio	Hemos habilitado espacio físico y/o virtual para buscar nuevas oportunidades.	2,84	49
Recursos	Proyectos	Dinero	Tenemos recursos financieros dedicados a buscar nuevas oportunidades.	2,91	48
Recursos	Personas	Expertos	Tenemos acceso a expertos en innovación para que apoyen nuestros proyectos.	2,93	47
Procesos	Concreción	Fracaso controlado	Rápidamente detenemos los proyectos que no siguen los criterios de éxito previamente definidos.	2,94	46
Clima	Colaboración	Comunidad	Nuestra comunidad dentro de la organización habla un lenguaje común acerca de la innovación.	2,96	45

## Distribución de la Participación 2015 -2016

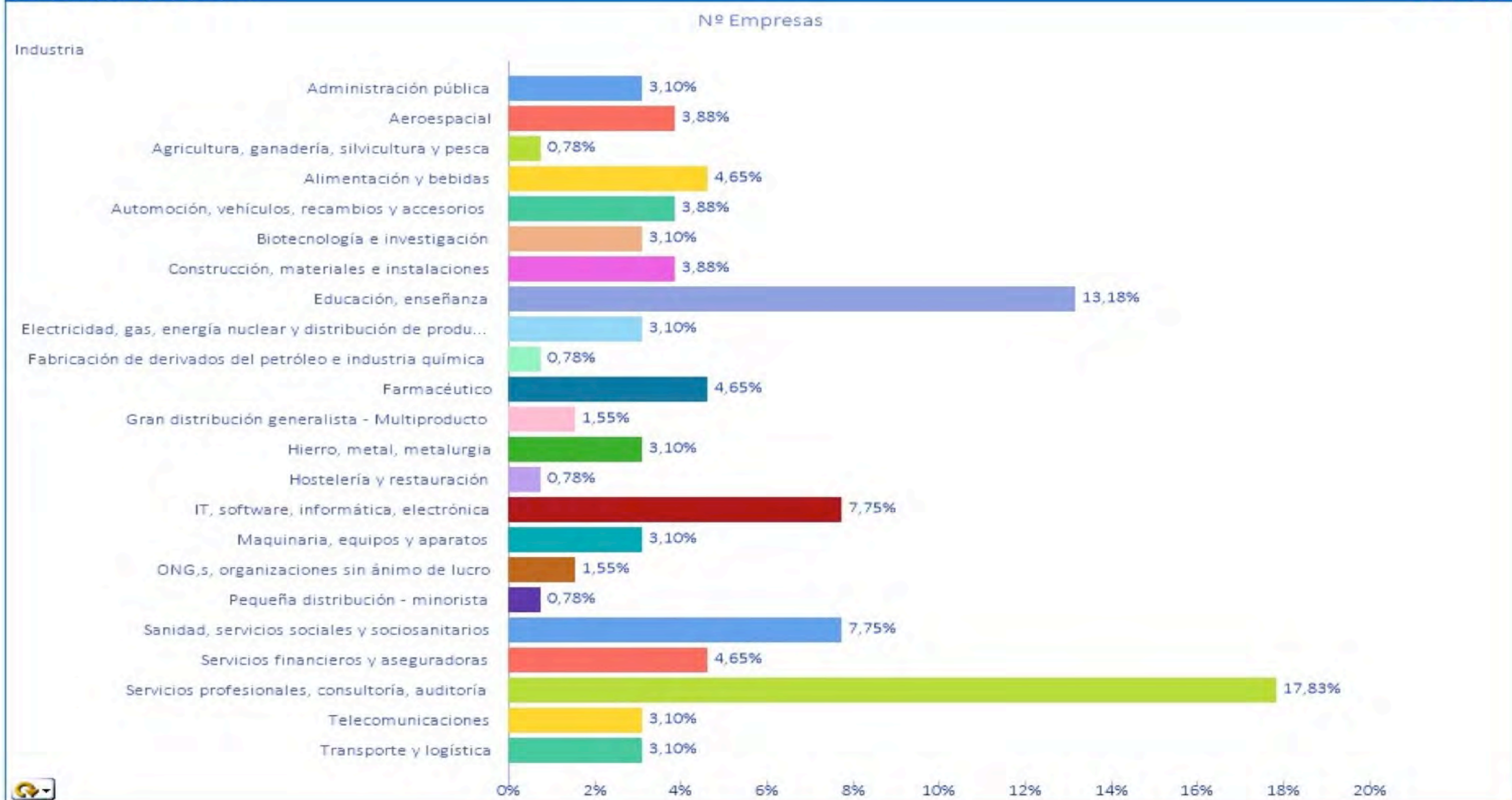
Tamaño	Nº Emp.	% Participación	Nº de Empleados	Encuestas Completas
Pyme	96	59%	6.565	3.985
Mediana	23	14%	11.430	5.063
Grande	44	27%	218.281	12.311
<b>Total</b>	<b>163</b>	<b>100%</b>	<b>236.275</b>	<b>21.358</b>

Sector	Nº Emp.	% Participación	Nº de Empleados	Encuestas Completas
Educación e Investigación	17	10%	3.146	1.071
Primario - Agricultura, Ganadería, Silvicultura y Pesca	2	1%	277	65
Secundario - Industria	54	33%	106.345	7.408
Terciario - Servicios	90	55%	126.507	12.814
<b>Total</b>	<b>163</b>	<b>100%</b>	<b>236.275</b>	<b>21.358</b>



# ICI ESPAÑA 2016

## Distribución por Sector





# **INFORME ICI ESPAÑA 2016**

## **Monográfico: Sector Educación**

con el apoyo de



# ICI Sector Educación

Empresa	Sector	Mayor ICI	Menor ICI	Nº Empl.	Completas
17	EDUCATIVO	3,81	3,12	3.176	1.071

## Las Claves ICI Sector Educación 2016

52 de 54 elementos de actuación están por encima de ICI España 2016

**Deseo de exploración**  
**Sentido de comunidad**  
**Los referidos a los líderes**  
**Prototipado**  
**Feedback**

# Las Claves ICI Sector Educación 2016

## Puntos de mejora

### Recursos

- Acceso a expertos
- **Disponibilidad de tiempo**
- *Pocket money* para pretotipar y prototipar
- **Espacios físicos y virtuales**

### Procesos para desarrollar la innovación

- Para convertir las ideas en oportunidades
- **Para el prototipado y validación**
- **Conceptos, métodos y herramientas** para ejecutar experimentos/proyectos

# Las Claves ICI Sector Educación 2016

**Excelente punto de partida**

Por encima de la media del ICI España 2016

**Prioridad**

Ejecución y obtención de experiencia y resultados innovadores

*A pesar de ser un entorno altamente regulado, la innovación sigue teniendo muchos territorios que conquistar*

## ICI ESPAÑA SECTOR EDUCACIÓN FACTORES

Factores Racionales	Media	# Pos
Personas	<b>3,37</b>	2
Sistemas	<b>3,16</b>	4
Proyectos	<b>2,86</b>	9
Ideación	<b>3,12</b>	5
Concreción	<b>3,03</b>	8
Realización	<b>3,07</b>	7
Externos	<b>3,37</b>	3
Corporativos	<b>3,42</b>	1
Individuales	<b>3,08</b>	6



Factores Emocionales	Media	# Pos
Emprendeduría	<b>3,57</b>	1
Creatividad	<b>3,46</b>	2
Aprendizaje	<b>3,34</b>	4
Impulso	<b>3,21</b>	7
Compromiso	<b>2,96</b>	9
Facilitación	<b>3,30</b>	5
Colaboración	<b>3,24</b>	6
Seguridad	<b>3,46</b>	3
Simplicidad	<b>3,02</b>	8

Elementos	Avg	#
Impulsores	<b>3,73</b>	7
Expertos	3,18	44
Talento	<b>3,83</b>	4
Selección	3,35	36
Comunicación	3,35	37
Ecosistema	3,44	29
Tiempo	<b>2,82</b>	53
Dinero	<b>3,07</b>	50
Espacio	<b>3,07</b>	51
Generación	3,51	24
Filtrado	3,34	39
Priorización	<b>3,10</b>	48
Prototipo	3,27	43
Feedback	3,37	32
Fracaso controlado	<b>3,13</b>	46
Flexibilidad	<b>3,15</b>	45
Lanzamiento	3,40	31
Desarrollo	3,35	38
Clientes	<b>3,79</b>	6
Competidores	<b>3,85</b>	3
Financieros	3,52	23
Propósito	<b>3,72</b>	8
Disciplina	3,61	15
Capacidad	<b>3,93</b>	2
Satisfacción	3,62	13
Crecimiento	3,56	19
Reconocimiento	<b>2,99</b>	52

## ICI ESPAÑA SECTOR EDUCACIÓN ELEMENTOS



Elementos	Avg	#
Exploración	<b>4,17</b>	1
Tolerancia a la ambig.	<b>3,71</b>	9
Orientación a acción	3,48	27
Imaginación	<b>3,82</b>	5
Autonomía	3,65	12
Espontaneidad	3,59	17
Curiosidad	3,62	14
Experimentación	3,69	10
Fracaso OK	3,51	25
Inspiración	3,49	26
Reto	3,55	21
Modelo	3,37	33
Entrenamiento	<b>3,13</b>	47
Iniciativa	<b>3,09</b>	49
Apoyo	3,36	34
Influencia	3,28	42
Adaptación	3,44	30
Tenacidad	3,66	11
Comunidad	3,29	41
Diversidad	3,53	22
Trabajo en equipo	3,59	18
Confianza	3,56	20
Integridad	3,61	16
Franqueza	3,48	28
Sin burocracia	<b>2,72</b>	54
Responsabilidad	3,36	35
Toma de decisiones	3,30	40

★ = mejor en ICI España 2016

## ICI ESPAÑA SECTOR EDUCACIÓN

### Top 10 Elementos

Block	Factors	Elements	Question	Value	#
Valores	Emprendeduría	Exploración	Tenemos muchas ganas de explorar oportunidades y crear cosas nuevas.	4,17	1
Resultados	Corporativos	Capacidad	Nuestros proyectos innovadores han ayudado a nuestra organización a desarrollar nuevas capacidades que no teníamos hace 3 años.	3,93	2
Resultados	Externos	Competidores	Nuestra capacidad de innovación es mucho mejor que la de otras empresas de nuestro sector.	3,85	3
Recursos	Personas	Talento	Tenemos el talento interno para tener éxito en nuestros proyectos innovadores.	3,83	4
Valores	Creatividad	Imaginación	Animamos nuevas formas de pensamiento y soluciones desde diversas perspectivas.	3,82	5
Resultados	Externos	Clientes	Nuestros clientes nos reconocen como una organización innovadora.	3,79	6
Recursos	Personas	Impulsores	Tenemos líderes comprometidos que están dispuestos a ser los impulsores de la innovación.	3,73	7
Resultados	Corporativos	Propósito	Tratamos la innovación como una estrategia a largo plazo en lugar de una solución a corto plazo.	3,72	8
Valores	Emprendeduría	Tolerancia a la ambig.	Tenemos ganas de experimentar y somos tolerantes con la ambigüedad en el momento de buscar nuevas oportunidades.	3,71	9
Valores	Aprendizaje	Experimentación	Estamos constantemente experimentando como parte de nuestros esfuerzos innovadores.	3,69	10



## ICI ESPAÑA SECTOR EDUCACIÓN

### Bottom 10 Elementos

Block	Factors	Element	Question	Value	#
Clima	Simplicidad	Sin burocracia	Reducimos al mínimo las normas, las políticas, la burocracia y la rigidez a fin de simplificar nuestro lugar de trabajo.	2,72	54
Recursos	Proyectos	Tiempo	Damos a las personas tiempo para que se dediquen a la búsqueda de nuevas oportunidades.	2,82	53
Resultados	Individuales	Reconocimiento	Reconocemos a las personas por participar en las oportunidades potencialmente arriesgadas con independencia del resultado.	2,99	52
Recursos	Proyectos	Espacio	Hemos habilitado espacio físico y/o virtual para buscar nuevas oportunidades.	3,07	51
Recursos	Proyectos	Dinero	Tenemos recursos financieros dedicados a buscar nuevas oportunidades.	3,07	50
Conductas	Compromiso	Iniciativa	En nuestra organización, el personal de todos los niveles toma proactivamente la iniciativa para innovar.	3,09	49
Procesos	Ideación	Priorización	Seleccionamos las oportunidades basándonos en una definición clara de proyectos de innovación de "bajo riesgo" y de "alto riesgo".	3,10	48
Conductas	Compromiso	Entrenamiento	Nuestros líderes dedican tiempo a prepararnos y proporcionarnos oportunamente información sobre la innovación.	3,13	47
Procesos	Concreción	Fracaso controlado	Rápidamente detenemos los proyectos que no siguen los criterios de éxito previamente definidos.	3,13	46
Procesos	Realización	Flexibilidad	Nuestros procesos están diseñados para ser flexibles y únicos para cada proyecto, más que basados en el control y la burocracia.	3,15	45

# **INFORME ICI ESPAÑA 2016**

## **Monográfico: Aragón**

con el apoyo de





Total	Empresas	Mayor ICI	Menor ICI	Nº Empleados	Encuestas
30	IAF	3,93	2,51	3.697	1.568

## Las Claves ICI Aragón 2016

51 de 54 elementos de actuación están por encima de ICI España 2016

**Sólo 1,17 puntos de diferencia**  
entre los elementos mejor valorados y los menos valorados

**Se pueden obtener resultados rápidamente**

**Potenciar ecosistemas y entornos de innovación abierta**  
y compartida pueden ser un gran acelerador

**Los líderes de las empresas aragonesas muestran un perfil muy positivo**

## Las Claves ICI Aragón 2016

### Puntos de mejora

#### **Creación de “Innovation Sandbox”**

**Se necesitan espacios, métodos y herramientas específicas para obtener resultados que liberen el potencial creativo**

**Se necesitan procesos y métodos específicos para innovación: Evitar reutilizar procesos y métodos de otras disciplinas ya consolidadas**

**Seguir potenciando el rol de los líderes coach**

# Las Claves ICI Aragón 2016

**Foros para compartir**  
prácticas, experiencias y aprendizajes

**Innovar internamente**  
es la clave para innovar externamente

## ICI ESPAÑA ARAGÓN FACTORES

Factores Racionales	Media	# Pos
Personas	<b>3,37</b>	<b>2</b>
Sistemas	<b>3,16</b>	<b>4</b>
Proyectos	2,86	9
Ideación	<b>3,12</b>	<b>5</b>
Concreción	3,03	8
Realización	3,07	7
Externos	<b>3,37</b>	<b>3</b>
Corporativos	<b>3,42</b>	<b>1</b>
Individuales	3,08	6

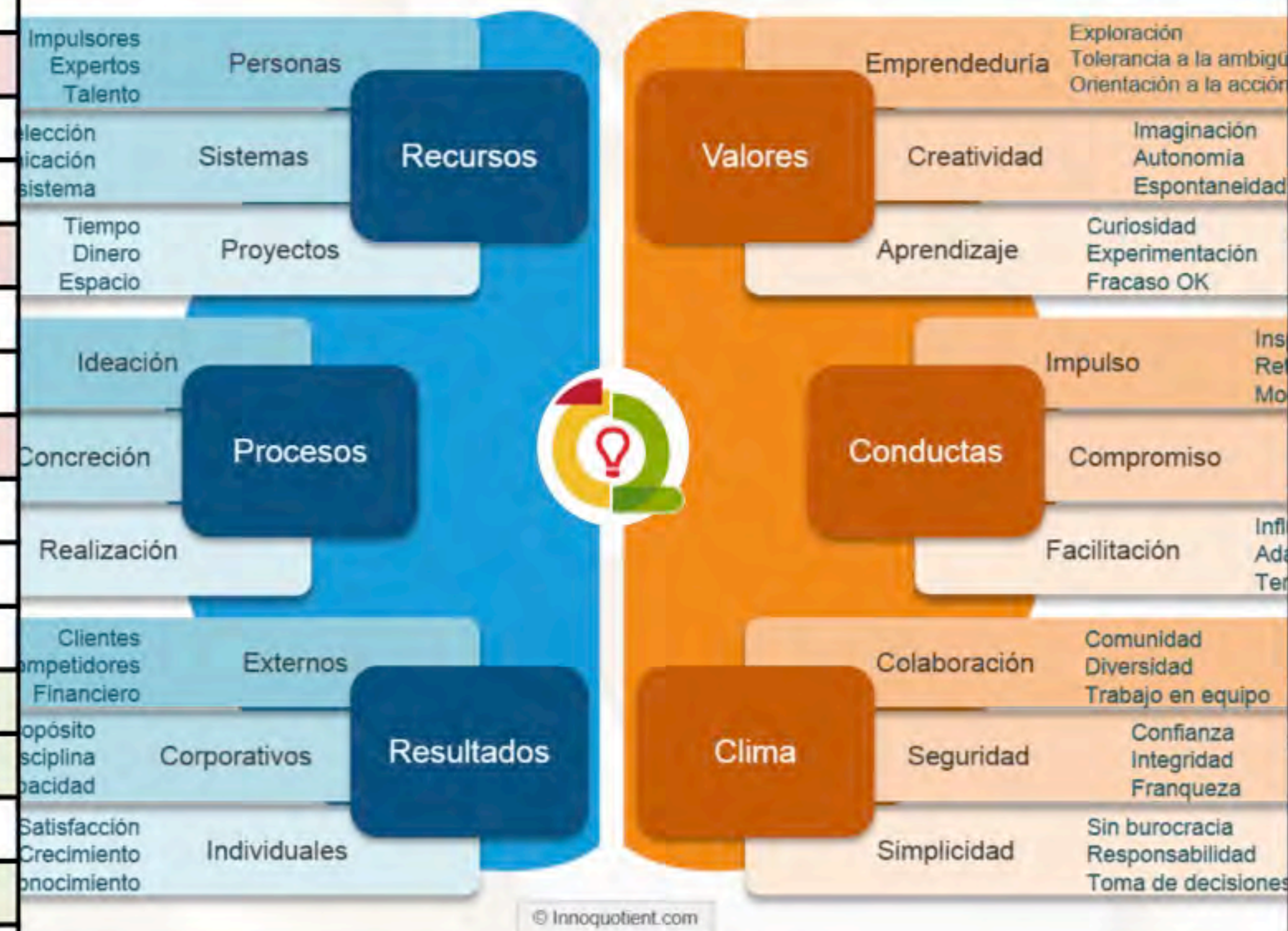


Factores Emocionales	Media	# Pos
Emprendeduría	<b>3,57</b>	<b>1</b>
Creatividad	<b>3,46</b>	<b>2</b>
Aprendizaje	<b>3,34</b>	<b>4</b>
Impulso	3,21	7
Compromiso	2,96	9
Facilitación	<b>3,3</b>	<b>5</b>
Colaboración	3,24	6
Seguridad	<b>3,46</b>	<b>3</b>
Simplicidad	3,02	8

Elementos	Media	#
Impulsores	3,65	3
Expertos	2,99	48
Talento	3,65	4
Selección	3,09	43
Comunicación	3,22	35
Ecosistema	3,52	12
Tiempo	2,95	50
Dinero	3,07	44
Espacio	2,91	52
Generación	3,22	36
Filtrado	3,19	38
Priorización	3,01	47
Prototipo	3,11	42
Feedback	3,19	39
Fracaso controlado	3,02	46
Flexibilidad	3,16	41
Lanzamiento	3,28	31
Desarrollo	3,24	33
Cientes	3,60	5
Competidores	3,59	6
Financieros	3,41	17
Propósito	3,57	9
Disciplina	3,36	25
Capacidad	3,72	2
Satisfacción	3,37	22
Crecimiento	3,26	32
Reconocimiento	2,81	54

## ICI ESPAÑA ARAGÓN

### FACTORES



Elementos	Media	#
Exploración	3,98	1
Tolerancia a la ambigü.	3,56	10
Orientación a acción	3,37	23
Imaginación	3,57	8
Autonomía	3,47	14
Espontaneidad	3,44	16
Curiosidad	3,40	19
Experimentación	3,34	26
Fracaso OK	3,38	20
Inspiración	3,37	24
Reto	3,30	29
Modelo	3,33	27
Entrenamiento	2,94	51
Iniciativa	2,85	53
Apoyo	3,30	30
Influencia	3,20	37
Adaptación	3,41	18
Tenacidad	3,58	7
Comunidad	3,05	45
Diversidad	3,32	28
Trabajo en equipo	3,38	21
Confianza	3,44	15
Integridad	3,47	13
Franqueza	3,54	11
Sin burocracia	2,96	49
Responsabilidad	3,24	34
Toma de decisiones	3,19	40

★ = mejor en ICI España 2016



## ICI ESPAÑA ARAGÓN

### Top 10 Elementos

Block	Factors	Elements	Question	Value	#
Valores	Emprendeduría	Exploración	Tenemos muchas ganas de explorar oportunidades y crear cosas nuevas.	3,98	1
Resultados	Corporativos	Capacidad	Nuestros proyectos innovadores han ayudado a nuestra organización a desarrollar nuevas capacidades que no teníamos hace 3 años.	3,72	2
Recursos	Personas	Impulsores	Tenemos líderes comprometidos que están dispuestos a ser los impulsores de la innovación.	3,65	3
Recursos	Personas	Talento	Tenemos el talento interno para tener éxito en nuestros proyectos innovadores.	3,65	4
Resultados	Externos	Clientes	Nuestros clientes nos reconocen como una organización innovadora.	3,60	5
Resultados	Externos	Competidores	Nuestra capacidad de innovación es mucho mejor que la de otras empresas de nuestro sector.	3,59	6
Conductas	Facilitación	Tenacidad	Nuestros líderes persisten en seguir las oportunidades incluso en momentos de adversidad.	3,58	7
Valores	Creatividad	Imaginación	Animamos nuevas formas de pensamiento y soluciones desde diversas perspectivas.	3,57	8
Resultados	Corporativos	Propósito	Tratamos la innovación como una estrategia a largo plazo en lugar de una solución a corto plazo.	3,57	9
Valores	Emprendeduría	Tolerancia a la ambig.	Tenemos ganas de experimentar y somos tolerantes con la ambigüedad en el momento de buscar nuevas oportunidades.	3,56	10

## ICI ESPAÑA ARAGÓN

### Bottom 10 Elementos

Block	Factors	Element	Question	Value	#
Resultados	Individuales	Reconocimiento	Reconocemos a las personas por participar en las oportunidades potencialmente arriesgadas con independencia del resultado.	2,81	54
Conductas	Compromiso	Iniciativa	En nuestra organización, el personal de todos los niveles toma proactivamente la iniciativa para innovar.	2,85	53
Recursos	Proyectos	Espacio	Hemos habilitado espacio físico y/o virtual para buscar nuevas oportunidades.	2,91	52
Conductas	Compromiso	Entrenamiento	Nuestros líderes dedican tiempo a prepararnos y proporcionarnos oportunamente información sobre la innovación.	2,94	51
Recursos	Proyectos	Tiempo	Damos a las personas tiempo para que se dediquen a la búsqueda de nuevas oportunidades.	2,95	50
Clima	Simplicidad	Sin burocracia	Reducimos al mínimo las normas, las políticas, la burocracia y la rigidez a fin de simplificar nuestro lugar de trabajo.	2,96	49
Recursos	Personas	Expertos	Tenemos acceso a expertos en innovación para que apoyen nuestros proyectos.	2,99	48
Procesos	Ideación	Priorización	Seleccionamos las oportunidades basándonos en una definición clara de proyectos de innovación de "bajo riesgo" y de "alto riesgo".	3,01	47
Procesos	Concreción	Fracaso controlado	Rápidamente detenemos los proyectos que no siguen los criterios de éxito previamente definidos.	3,02	46
Clima	Colaboración	Comunidad	Nuestra comunidad dentro de la organización habla un lenguaje común acerca de la innovación.	3,05	45

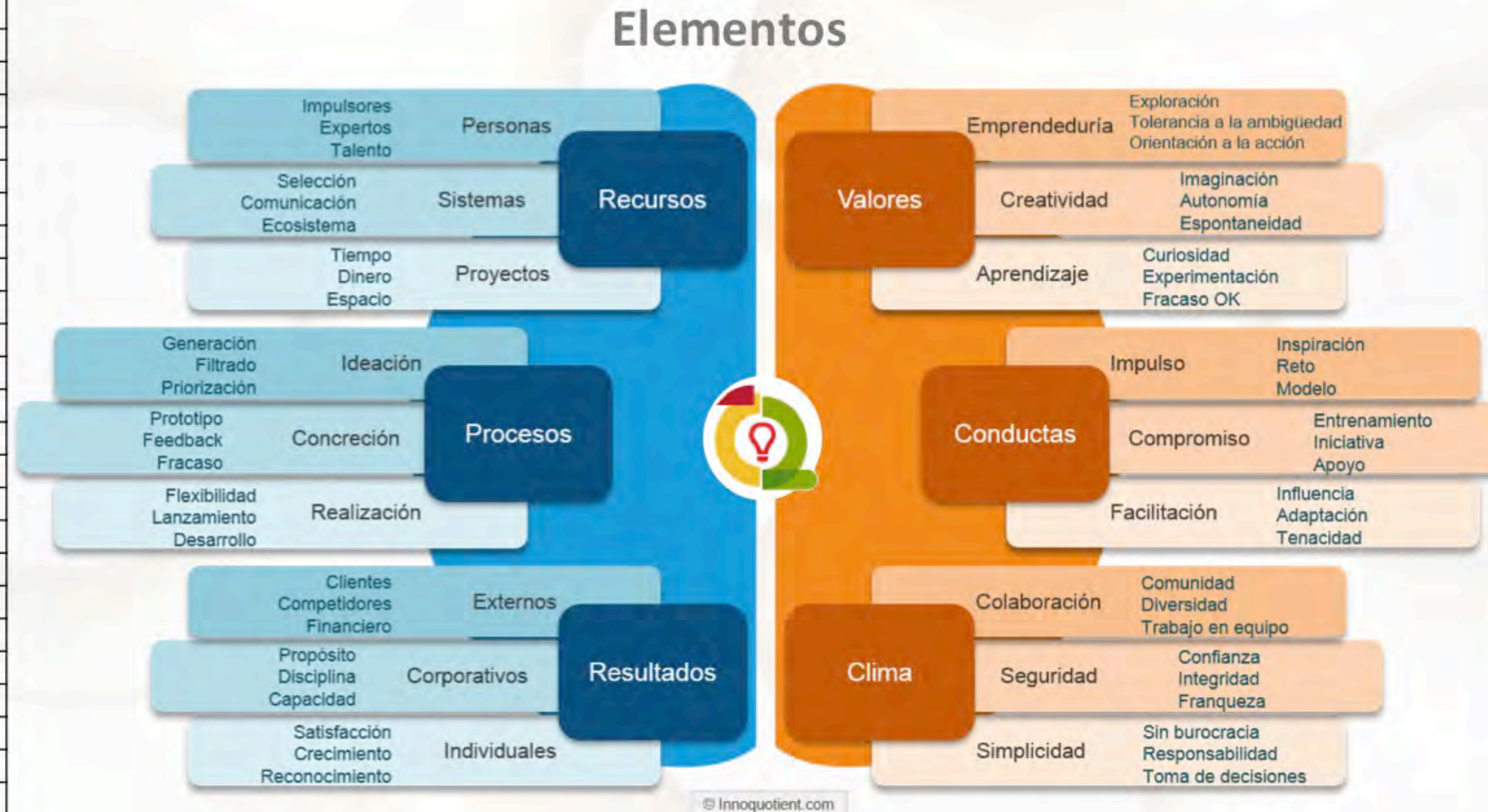
# **INFORME ICI ESPAÑA 2016**

## **Apéndice: ICI España 2015**

Índice Cultura de La Innovacion 2015  
3,22



Elemento	Media	#
Impulsores	3,40	14
Expertos	2,93	46
Talento	3,77	2
Selección	2,98	42
Comunicación	3,07	36
Ecosistema	3,38	17
Tiempo	2,84	51
Dinero	2,85	49
Espacio	2,88	48
Generación	3,24	24
Filtrado	3,20	27
Priorización	2,98	43
Prototipo	3,00	41
Feedback	3,14	33
Fracaso controlado	2,91	47
Flexibilidad	2,98	44
Lanzamiento	3,07	37
Desarrollo	3,05	38
Clientes	3,42	11
Competidores	3,33	18
Financieros	3,19	29
Propósito	3,39	16
Disciplina	3,20	28
Capacidad	3,54	5
Satisfacción	3,23	25
Crecimiento	3,17	31
Reconocimiento	2,76	54



Elemento	Media	#
Exploración	3,93	1
Tolerancia a la ambig.	3,54	6
Orientación a acción	3,28	22
Imaginación	3,55	3
Autonomía	3,41	13
Espontaneidad	3,49	7
Curiosidad	3,49	8
Experimentación	3,23	26
Fracaso OK	3,31	21
Inspiración	3,19	30
Reto	3,17	32
Modelo	3,13	35
Entrenamiento	2,80	53
Iniciativa	2,81	52
Apoyo	3,26	23
Influencia	3,05	39
Adaptación	3,33	19
Tenacidad	3,42	12
Comunidad	2,96	45
Diversidad	3,33	20
Trabajo en equipo	3,43	10
Confianza	3,44	9
Integridad	3,40	15
Franqueza	3,55	4
Sin burocracia	2,85	50
Responsabilidad	3,14	34
Toma de decisiones	3,03	40

## Top 10 Elementos

Block	Factors	Elements	Question	Value	#
Valores	Emprendeduría	Exploración	Tenemos muchas ganas de explorar oportunidades y crear cosas nuevas.	3,93	1
Recursos	Personas	Talento	Tenemos el talento interno para tener éxito en nuestros proyectos innovadores.	3,77	2
Valores	Creatividad	Imaginación	Animamos nuevas formas de pensamiento y soluciones desde diversas perspectivas.	3,55	3
Clima	Seguridad	Franqueza	Somos capaces de expresar libremente nuestras opiniones, incluso sobre ideas no convencionales o controvertidas.	3,55	4
Resultados	Corporativos	Capacidad	Nuestros proyectos innovadores han ayudado a nuestra organización a desarrollar nuevas capacidades que no teníamos hace 3 años.	3,54	5
Valores	Emprendeduría	Tolerancia a la ambig.	Tenemos ganas de experimentar y somos tolerantes con la ambigüedad en el momento de buscar nuevas oportunidades.	3,54	6
Valores	Creatividad	Espontaneidad	Nos gusta ser espontáneos y no tenemos miedo de reírnos de nosotros mismos.	3,49	7
Valores	Aprendizaje	Curiosidad	Somos buenos haciendo preguntas en la búsqueda de lo desconocido.	3,49	8
Clima	Seguridad	Confianza	Somos coherentes en hacer las cosas que decimos que tienen valor.	3,44	9
Clima	Colaboración	Trabajo en equipo	Trabajamos bien en equipo para identificar las oportunidades.	3,43	10

## Bottom 10 Elementos

Bloque	Factor	Elemento	Texto	Valor	#
Resultados	Individuales	Reconocimiento	Reconocemos a las personas por participar en las oportunidades potencialmente arriesgadas con independencia del resultado.	2,76	54
Conductas	Compromiso	Entrenamiento	Nuestros líderes dedican tiempo a prepararnos y proporcionarnos oportunamente información sobre la innovación.	2,80	53
Conductas	Compromiso	Iniciativa	En nuestra organización, el personal de todos los niveles toma proactivamente la iniciativa para innovar.	2,81	52
Recursos	Proyectos	Tiempo	Damos a las personas tiempo para que se dediquen a la búsqueda de nuevas oportunidades.	2,84	51
Clima	Simplicidad	Sin burocracia	Reducimos al mínimo las normas, las políticas, la burocracia y la rigidez a fin de simplificar nuestro lugar de trabajo.	2,85	50
Recursos	Proyectos	Dinero	Tenemos recursos financieros dedicados a buscar nuevas oportunidades.	2,85	49
Recursos	Proyectos	Espacio	Hemos habilitado espacio físico y/o virtual para buscar nuevas oportunidades.	2,88	48
Procesos	Concreción	Fracaso controlado	Rápidamente detenemos los proyectos que no siguen los criterios de éxito previamente definidos.	2,91	47
Recursos	Personas	Expertos	Tenemos acceso a expertos en innovación para que apoyen nuestros proyectos.	2,93	46
Clima	Colaboración	Comunidad	Nuestra comunidad dentro de la organización habla un lenguaje común acerca de la innovación.	2,96	45

# Si quieres conocer más sobre ICI España

EL **IMPULSO TRANSFORMADOR** DE LA **CULTURA DE LA INNOVACION**

MADRID  
7 DE MARZO DE 2016  
AUDITORIO CAMPUS REPSOL

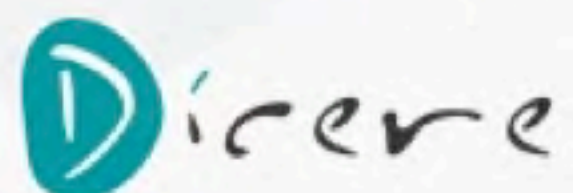
visita

[www.culturainnovacion.es](http://www.culturainnovacion.es)

[www.aec.es](http://www.aec.es)

CUMBRE AEC **2016** CULTURA INNOVACION

Partner estratégico:



Partners impulsores:

**AENOR**

**AIRBUS**  
GROUP

**MERCK**



**THALES**